

FICHA TÉCNICA



Lampara Sistema Lineal Led 1500 Mm, Controlador Dip De 50 W (35/40/45/50 W Ajustable), 3Cct (4000 K/5000 K/6500 K Ajustable), Cri90, Cubierta Esmerilada, 3 Cables, Color Negro, Ac100-277 V
-Ideal Iluminación Lineal De Galeras, Supermercados, Showroom



CÓDIGO:
COS001 - BLACK

***Nombre:** Lampara Lineal 1.5m Negra frosted 7000lm DIP 35-50W ajustable 4000K/5000K/6500K CRI90 3 Cables AC100-227V

¿Dónde usarlo?: Galeras, showroom, supermercado, pasillos, tiendas, comercial, oficinas

Acabado: Brillante

Alto (cm): 150 cm

Ancho (cm): 6 cm

Bombillos: LED ajustable 4000K/5000K/6500K

Cantidad x Empaque: 1

Capacidad: (35/40/45/50W ajustable), 3CCT(4000K/5000K/6500K ajustable)

Capacidad 2: Stroboscope effect value SVM menos o igual a 0.4

Capacidad 3: Clase de protección de iluminación Nivel 1

Características: Lampara negra Sistema continuo Lineal acabado negro lacado

Características 2: Sistema de alta eficiencia LED 5 años de garantía ON/OFF - DIP-switch

Características 3: Switching cycles 100000 / Vida útila 60000 hrs

Certificaciones: CE / CB / SAA / ENEC18 / RoHS / DALI

Código de Barras: CTLS-1550-ADFD-03WH

Código de producto: COS001 - BLACK

Color: Negro

Color de Luz: 3CCT(4000K/5000K/6500K ajustable)

Colores: Blanco

Compatible: Sistema Lineal Carbone

Eficiencia: 150lm/W - 7000lm - CRI 80 - 60000 hr -

Entrada de cable de: 100-277VAC

Especificaciones: Montaje en Riel track convencional de luz lineal de techo o colgante dos cables

Estilo de Diseño: Diseño Comercial de alta eficiencia cover frosted

Garantía: 5 años

Hz: 60Hz

Incluye: Transformador LED, DIP driver, switch de luz ajustable, cover frosted

Intensidad: (35/40/45/50W ajustable)

Longitud: 1500 mm

Lumens: 7000 lm / 140lm/W

Marca: CARBONE

Material: Aluminio-PMMA

Materiales: Steel-PMMA/Aluminum-PC

Medida: 150 cm largo

Medida 2: 6 cm ancho

Medida 3: 1 cm alto lampara ultra delgada / controlador 4 cm

Modelo: Lampara Lineal LED alta eficiencia para instalar en riel dos cables standar

No. De piezas: 1

Número de Cables: 2

Presentación: Caja

Procedencia: Importado

Se vende por: Unidad

Tipo: Lámparas

Tipo de Base: Para instalar en riel track standar de lamparas de techo o colgantes de dos cables

Voltaje: 120Volt - 60Hz.

Watts: (35/40/45/50W ajustable)

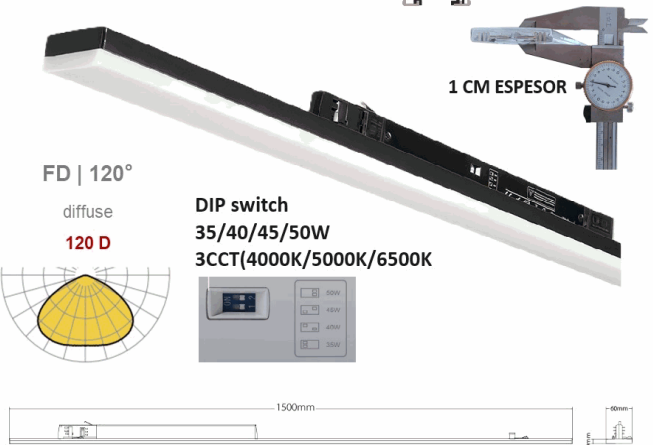
INFORMACIÓN ADICIONAL

Lampara Sistema Lineal Led 1500 Mm, Controlador Dip De 50 W (35/40/45/50 W Ajustable), 3Cct (4000 K/5000 K/6500 K Ajustable), Cri90, Cubierta Esmerilada, 3 Cables, Color Negro, Ac100-277 V

Lampara LED sistema Lineal COLOR NEGRO/ Cover frosted

5 AÑOS GARANTÍA

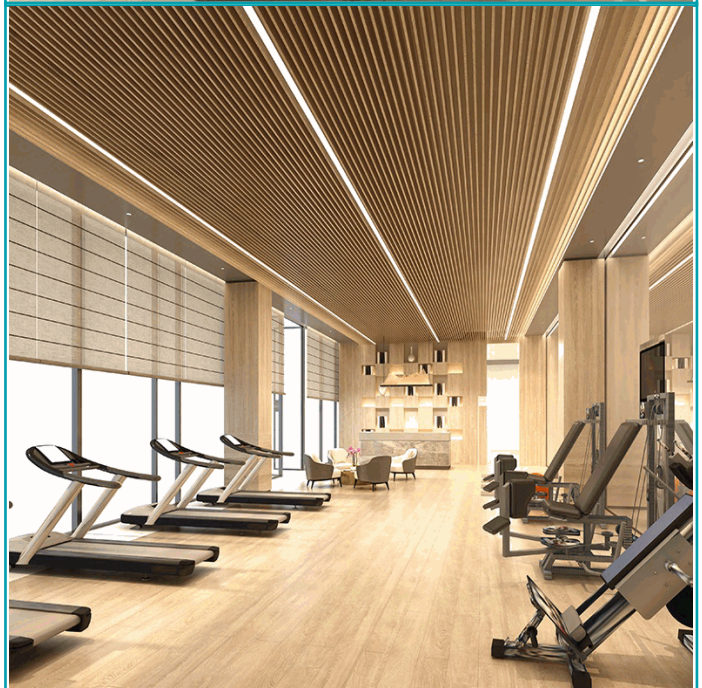
Compatible con todas las marcas de track de techo standar

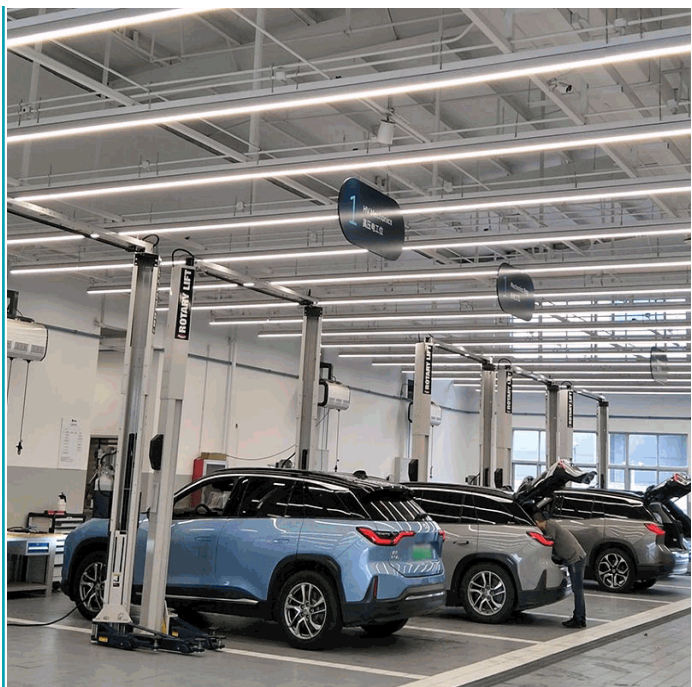


FD | 120°

diffuse
120 D

DIP switch
35/40/45/50W
3CCT(4000K/5000K/6500K)

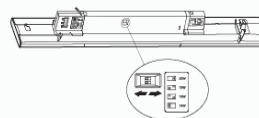




COMO INSTALAR

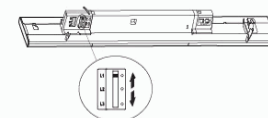
PASO 1

Establezca la potencia que requiera en el selector DIP de la lampara (30/40/45/50W)



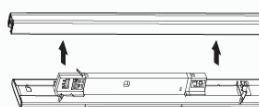
PASO 2

Establezca la temperatura de color de la lampara 3CCT(4000K/5000K/6500K)



PASO 3

Inserte la lampara al riel-track en la dirección correcta, la lampara funciona con cualquier tipo de riel-track del mercado



PASO 4

Clapar la lampara con los sujetadores móviles rotándolos en sentido horario

