

SPC-PTE-3T515 / SPC-PTE-3T515U - 120 VAC -60 HZ. /15Amp.

SUPRESOR PORTÁTIL PROTECTOR DE VOLTAJE CORTACORRIENTE



SUPRIME

Voltajes transitorios
y sobrevoltajes

DESCONECTA

automáticamente
ante voltajes
dañinos

CONECTA

automáticamente
cuando el voltaje
es seguro

Ideal para:



- Computadoras portátiles



- Monitores
- Equipos electrónicos en general

1800 VA

15 Amp

120 Vac / 60Hz

115 Joules



**2 puertos
USB**

Modelo SPC-PTE-3T515U

**Equipo
PORTÁTIL**

3 años de garantía

SUPRESOR PORTÁTIL PROTECTOR DE VOLTAJE CORTACORRIENTE

Este protector de voltaje ofrece supresión contra sobrevoltajes; desconecta contra fallas dañinas del suministro de energía eléctrica y conecta automáticamente cuando el voltaje es seguro para sus equipos.

Características:

- Versátil, práctico y portable.
- Capacidad para proteger tres equipos al mismo tiempo.
- Diseño ultra delgado.
- Enchufe plegable.
- Indicador LED de supresión activa.

Especificaciones técnicas

Voltaje nominal	120 Vac / 60Hz
Capacidad máxima	1800 Va - 15 Amp.
Desconexión por voltaje bajo	85 Vac \pm 3%
Desconexión por voltaje alto	135 Vac \pm 3%
Supresor de sobrevoltajes	115 Joules
Puerto USB	2 Puertos
Modelo SPC-PTE-3T515U	5 VDC / 2.5 Amp
Tiempo de espera	10 Segundos

Especificaciones sujetas a cambios sin previo aviso

Para más información : www.avtek.com

Indicador:

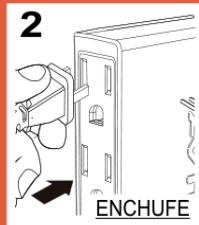
	Rojo / Verde alternados	Tiempo de espera
	Verde	Normal
	Rojo	Fuera de rango

Instalación:

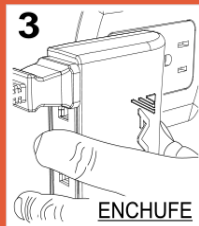
La instalación debe ser realizada por personal capacitado.



1.-Despliegue el enchufe plegable



2.-Enchufe su(s) equipo al SPC.



3.-Enchufe el SPC al tomacorriente.



4.-Una vez transcurrido el tiempo de espera el indicador luminoso se mantendrá en VERDE y sus equipos estarán energizados



5.- Conecte el cable USB del equipo que desea energizar o recargar en el SPC. Modelo SPC-PTE-3T515U

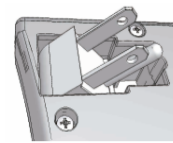
Modelos



SPC-PTE-3T515



SPC-PTE-3T515U



ENCHUFE PLEGABLE NEMA5-15P

Ideal para:



- Parlantes



- Equipos de sonido



- Computadoras portátiles
- Equipos electrónicos en general

Protege contra 5 tipos fallas eléctricas:

