



# LLAVES DE EMPOTRAR VÁLVULAS

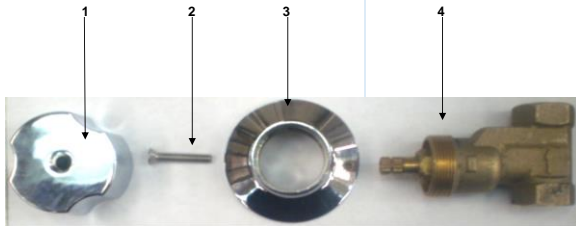
## JUEGO DE LLAVES DE EMPOTRAR ROSCABLES CON MANERALES Y CHAPETÓN, CARTUCHO TRADICIONAL

Código: 4052

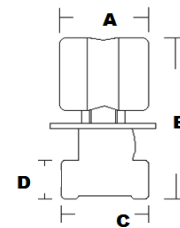
Nivel de Revisión REV.2

### INFORMACIÓN TÉCNICA

PARTE	MATERIAL
1. Maneral	Zamac
2. Tornillo maneral	Latón
3. Chapetón	Zamac
4. Cuerpo	Latón



DIMENSIONES	
ZONA A	47 mm
ZONA B	112 mm
ZONA C	50 mm
ZONA D	28 mm



#### Norma

NMX-C-415-ONNCE-2015 "INDUSTRIA DE LA CONSTRUCCIÓN - VÁLVULAS PARA AGUA DE USO DOMÉSTICO - ESPECIFICACIONES Y MÉTODOS DE PRUEBAS"

Tipo de cartucho  
Cartucho Vástago Ascendente

Acabado  
Cromo

Peso del producto Kg  
0.335 kg cada pieza

Certificación  
N/A

#### Parametros de Trabajo

Baja presión: 0,25 kg/cm<sup>2</sup> a 1,0 kg/cm<sup>2</sup>  
Media presión: 1,0 kg/cm<sup>2</sup> a 3,0 kg/cm<sup>2</sup>  
Alta presión: 3,0 kg/cm<sup>2</sup> a 6,0 kg/cm<sup>2</sup>

#### Niveles de edificación

Mas de 12 niveles de edificación o equipo hidroneumático.

#### Medidas de Instalación

Instalación a la red hidráulica por medio de copas roscables de 1/2"-14 NPT, considerando el sentido de flujo del agua marcado en el cuerpo de la llave.

#### Funcionamiento

Presión mínima requerida para un buen funcionamiento de 0,25 kg/cm<sup>2</sup>  
Cartucho vástago ascendente



#### RECOMENDACIONES

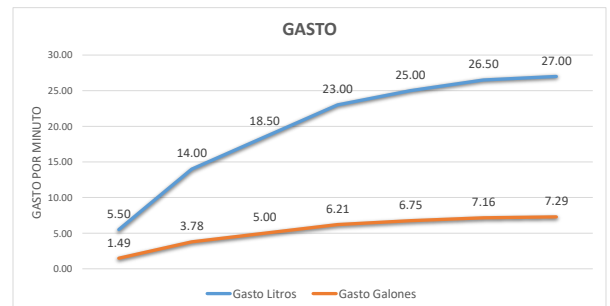
Para su instalación no es necesario quitar los cartuchos, para su colocación en el muro terminado es necesario respetar la marca del cuerpo para la instalación posterior del chapetón y maneral (incluidos)

#### MANTENIMIENTO

Para la limpieza usar siempre una tela suave húmeda y luego secar. Nunca utilizar artículos cortantes, fibras, lijas, detergentes, solventes ni polvos abrasivos, no dejar el producto sin limpiar por periodos largos de tiempo.

#### GARANTÍA

1 Año de garantía contra defectos de manufactura.



Presión	Gasto Litros	Gasto Galones
0.25	5.50	1.49
1.00	14.00	3.78
2.00	18.50	5.00
3.00	23.00	6.21
4.00	25.00	6.75
5.00	26.50	7.16
6.00	27.00	7.29

"En caso de instalar el producto a una presión distinta a la indicada alterará el funcionamiento y el consumo de agua del mismo"