



TRANSPORTE Y ALMACENAMIENTO

- Evite los golpes y la humedad durante el transporte. Evite la luz solar
- intensa y la lluvia durante el almacenamiento.



ATENCIÓN

- Lea atentamente este manual de instrucciones antes de utilizar la báscula.
- Si no se ha utilizado durante mucho tiempo, recárguelo al menos una vez cada 2 meses y mantenga el interruptor de encendido en estado "apagado" para evitar la descarga del acumulador.
- La pantalla LCD de la báscula debe funcionar con mucha luz; se recomienda seleccionar el producto con luz de fondo en condiciones de poca luz.
- Evite colisiones cuando coloque el objeto de peso en la báscula.
- Está estrictamente prohibido utilizar disolventes químicos fuertes para limpiar la superficie.
- Limpie la báscula con un paño de cocina seco o húmedo. Está estrictamente prohibido lavarlo con agua.
- Por favor, no utilice el mismo equipo eléctrico que influirá en el pesaje.



PRECAUCIÓN

- Si la ventana de peso muestra "---Lb---" significa que el voltaje del acumulador es bajo. En esta condición, puede utilizar la báscula en poco tiempo, pero debe enchufar el enchufe de CA lo antes posible para recargar el acumulador; recargue el acumulador durante más de 12 horas.
- La batería y la bandeja no están incluidas en la garantía de mantenimiento gratuito.
- Esta báscula debe entregarse periódicamente a instituciones profesionales para su calibración, como en el caso de disputas comerciales, el usuario asume la responsabilidad.
- La ventana de peso muestra "-----" con un sonido de alarma continuo cuando el peso supera el 100% FS+9d.
- Si el voltaje del acumulador es bajo, la ventana de precio muestra "---Lb---" mientras que la ventana de peso muestra cero (la pantalla de precio se recuperará a la normalidad cuando se cargue).

En esta condición, podrá utilizar la báscula en poco tiempo, pero deberá enchufarla lo antes posible para recargar el acumulador.
- La ventana de peso muestra "FUHHH" o "FULLL" cuando el peso cero es mayor o menor que el rango permitido.



AJUSTES DE CALIBRACIÓN Y FUNCIONES

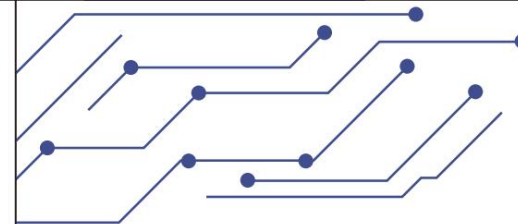
Calibración de pesaje

Presione y mantenga presionada la tecla CAL para encender, ingresando al programa de calibración, la ventana muestra CAL 1, luego presione la tecla UNIT, la ventana parpadea 5000.0g, coloque 5000g de peso para calibración y calibración, la calibración se completa cuando la ventana ya no se muestra. parpadea.

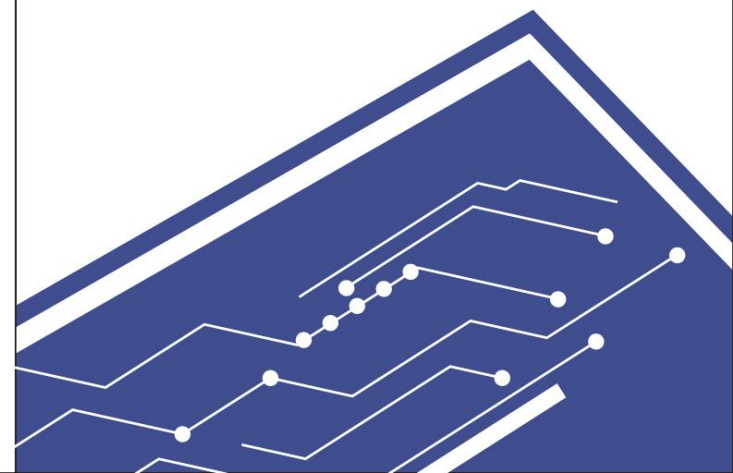
Configuración de capacidad

Mantenga presionadas las teclas UNIT y CAL para encender, ventana de visualización -----, presione la tecla TARE una vez para mostrar el rango actual, si 30 kg/1 g muestra 030.001, si 15 kg/0.5 muestra 15.0005 si 6 kg/0.2 g muestra 06.0002, si 3 kg/0.1 muestra 03.0001 presione la tecla PCS para seleccionar la posición donde se debe ajustar el valor numérico o el punto decimal, presione la tecla TARE para ajustar la posición de los valores numéricos o los puntos decimales (el valor numérico alterna desde 0 a 9, la posición del punto decimal alterna de izquierda a derecha), presione la tecla UNIT para salir de Reiniciar y calibrar.

*Nota: Para establecer una mayor precisión, primero reemplace el sensor correspondiente



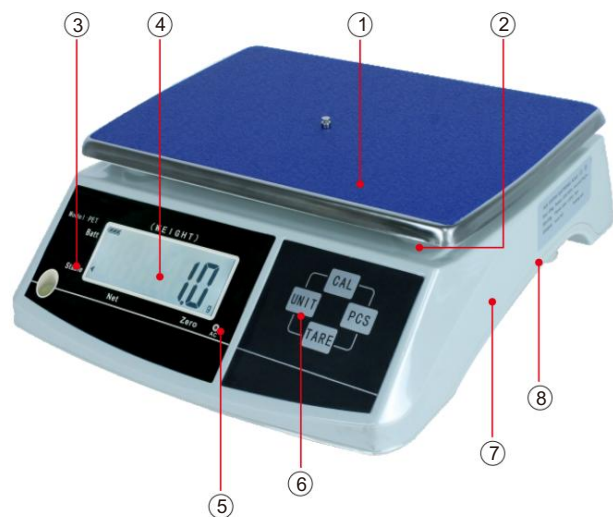
Balanza digital (YH-181)



DESCRIPCIÓN DEL PRODUCTO

*La báscula debe colocarse sobre una plataforma estable y plana.

Debe ajustar los cuatro pernos inferiores para colocar la báscula en posición horizontal y encender el interruptor (coloque primero un plato de pesaje especial si es necesario). La báscula no se puede usar en estado de tara durante mucho tiempo, de lo contrario, el rastreo automático de cero. La función no será válida y el punto cero Haremos excursión.

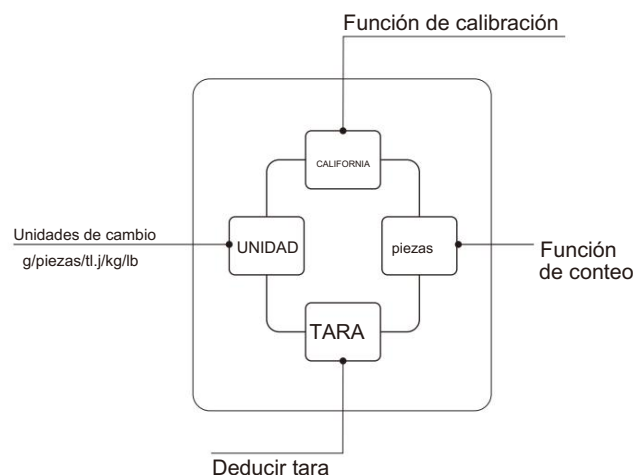


① platillo de pesaje Placa de acero inoxidable + Placa de plástico	② Pies del plato de pesaje Columna atrevida, resistente al desgaste.
③ Luz indicadora Luz indicadora ESTABLE	④ ventana de visualización Mostrar el peso o la cantidad actual
⑤ Luz indicadora Luz indicadora de unidad actual	⑥ Botón de función Unidades/pelado/conteo/calibración
⑦ Interfaz del cable de alimentación Conéctate al poder	⑧ Pies ajustables Aplicable a superficies irregulares

ESPECIFICACIÓN

- Acumulador recargable en su interior, podrá utilizar la báscula durante la recarga.
- Puesta a cero automática al encender la báscula.
- Seguimiento automático de cero.
- Fuente de alimentación: CA 220 V ($\pm 10\%$)/50 HZ, CC 4 V/4 Ah (acumulador recargable en el interior).
- Rango de temperatura de trabajo: 0 ~ +40
- Humedad relativa: $\leq 90\%$ RH

DESCRIPCIÓN CLAVE



- Tecla UNIDAD : *Presione esta tecla para cambiar las unidades, unidad g/pcs/tl./j/kg/lb.
- Tecla TARA : *Presione esta tecla y luego el peso estará en el lugar CERO, el peso en el plato estará en CERO, rango CERO: 2%, rango TARA: 100%.
- Tecla PCS : *En primer lugar, la unidad debe cambiar al modo PCS. *Presione la tecla PCS durante 3 segundos y luego muestre las piezas de muestra conjunto de máquina: 10/20/50/100 como desee, cuando el bucle muestre 10, presione la tecla PCS para seleccionar el número de muestras, la ventana mostrará SMP, luego agregue 10 muestras y comience a contar, presione la tecla PCS para regresar a la condición de pesaje.
- Tecla CAL : *Presione y mantenga presionada la tecla CAL para encender, ingresando al programa de calibración, la ventana muestra CAL 1, luego presione la tecla UNIT, la ventana parpadea 5000.0g, coloque un peso de 5000g para calibración y calibración, la calibración está completa cuando la visualización de la ventana ya no parpadea.