

## ADVERTENCIAS Y SUGERENCIAS

Siga con atención las siguientes instrucciones de instalación. El instalador tiene la responsabilidad de realizar un trabajo adecuado.

- Si no sigue los procedimientos correctos de instalación, el producto podría no funcionar correctamente.
- Evite el contacto de las piezas plásticas con la masilla de plomero, los aditivos para tubos o cualquier otro compuesto a base de aceite.
- Asegúrese de tener consigo todas las partes antes de desechar cualquier material del embalaje. Puede verificar los componentes y su número asignado durante la instalación en el diagrama de componentes.
- Al finalizar su instalación, abra y cierre el flujo de agua para detectar posibles fugas; en caso de presentar fuga, apriete la unión donde esta se presenta.
- Nunca utilice silicón en la parte interior del producto.

## MANTENIMIENTO

- Es recomendable que periódicamente afloje la tapa roscada que se encuentra en la parte baja del bote, retire los residuos acumulados, limpie todo el interior del cuerpo y el tubo trampa, con la ayuda de agua y un cepillo. Realizado esto, vuelva a roscar la tapa. No olvide colocar el empaque que tiene el bote, ya que esto le ayudará a hacer buen sello.
- No utilizar en la limpieza de este producto: artículos cortantes, fibras, lijas, líquidos para limpieza de baño o pisos, solventes, ni polvos o líquidos abrasivos, debido a que dañan su acabado irreversiblemente.
- Siempre utilice refacciones marca Dica.



# 3701CB

# 3701CC

## INSTRUCTIVO DE INSTALACIÓN

**Césped flexible bote chico sin cubierta para lavabo.**  
**Césped flexible bote chico cubierta cromada para lavabo.**

LÉASE CUIDADOSAMENTE ESTE INSTRUCTIVO  
ANTES DE COMENZAR LA INSTALACIÓN.

Cod.: 996318 Rev.1



**URREA.**

Tecnología para vivir el agua.

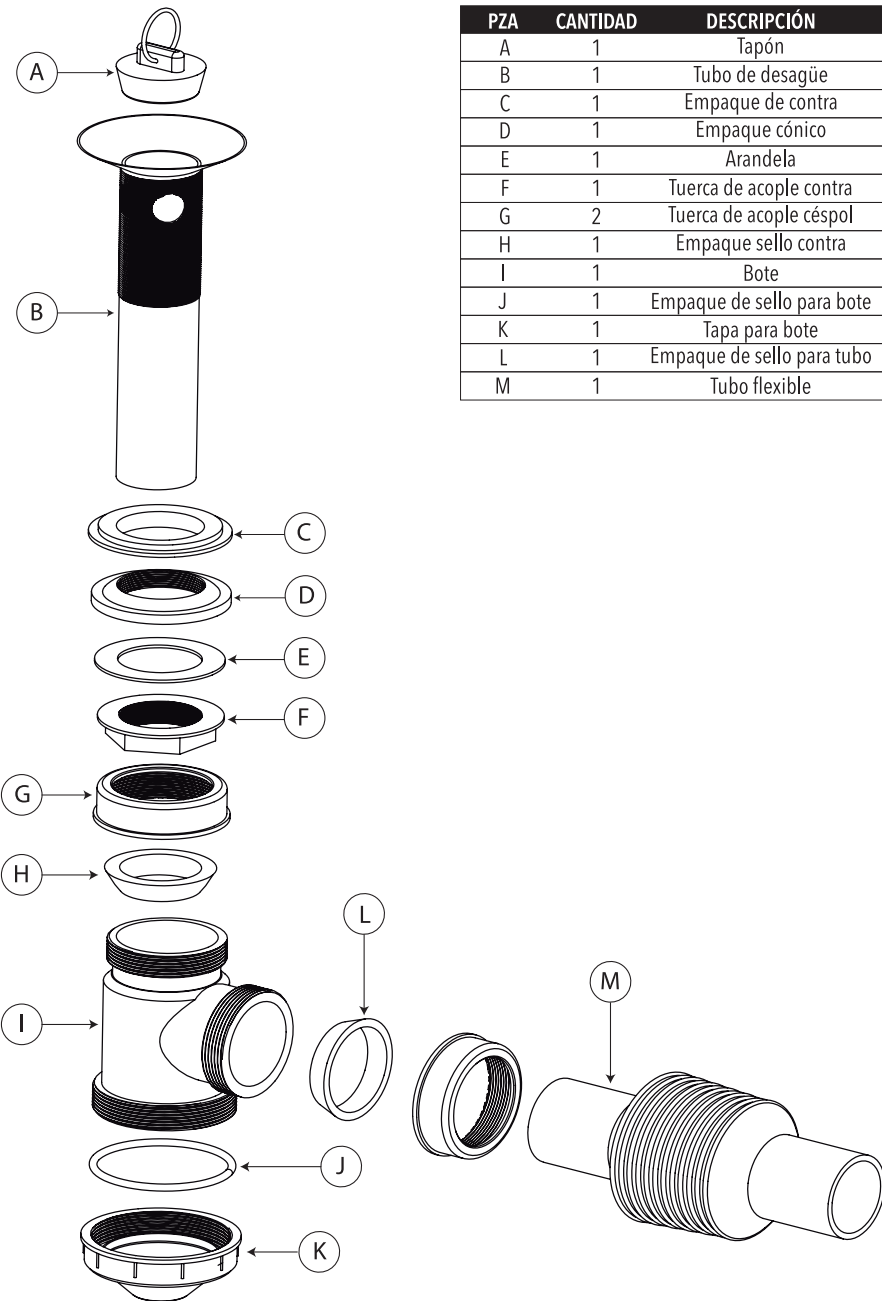
**IMPORTADO Y DISTRIBUIDO POR:**

URREA DANDO VIDA AL AGUA S.A DE C.V.  
DR. ROBERTO MICHEL 825, COL. SAN CARLOS,  
C.P. 44460, GUADALAJARA, JALISCO, MÉXICO.

HECHO EN CHINA.



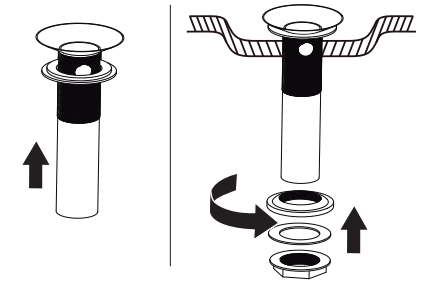
## DIAGRAMA DE COMPONENTES



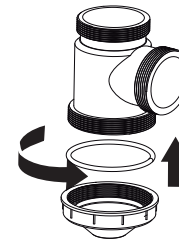
## INSTRUCCIONES DE INSTALACIÓN

1.- Por la parte superior del lavabo inserte el tubo de desagüe (B) junto con el empaque (C).

Por la parte inferior, coloque el empaque cónico (D), seguido de la arandela (E) y después rosque la tuerca (F) asegurándose que el tubo quede recto y fijo.

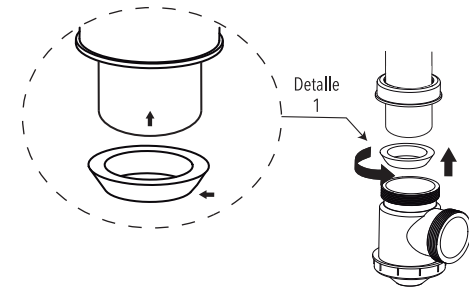


2.- Coloque el empaque de sello (J) en la parte inferior del bote (I) y posteriormente rosque la tapa (K).



3.- Después inserte la tuerca de acople (G) y el empaque sello (H) por la parte inferior del tubo de desagüe y conéctelo al bote (I). Rosque la tuerca de acople (G) hasta que quede bien fijo.

Asegúrese de colocar el empaque sello (H) con la parte cónica hacia abajo como se muestra en el detalle 1.



4.- Repita el procedimiento del paso anterior, introduciendo la tuerca de acople (G) y el empaque sello (L) al tubo flexible (M). Rosque la tuerca al bote.

Conecte el tubo flexible al desagüe y alínelo de tal forma que quede horizontalmente ó ligeramente inclinado, con el fin de que fluya libremente el agua.

