

ADVERTENCIAS Y SUGERENCIAS

Siga con atención las siguientes instrucciones de instalación. El instalador tiene la responsabilidad de realizar un trabajo adecuado.

- Si no sigue los procedimientos correctos de instalación, el producto podría no funcionar correctamente.
- Evite el contacto de las piezas plásticas con la masilla de plomero, los aditivos para tubos o cualquier otro compuesto a base de aceite.
- Asegúrese de tener consigo todas las partes antes de desechar cualquier material del embalaje. Puede verificar los componentes y su número asignado durante la instalación en el diagrama de componentes.
- Al finalizar su instalación, abra y cierre el flujo de agua para detectar posibles fugas; en caso de presentar fuga, apriete la unión donde esta se presenta.
- Nunca utilice silicón en la parte interior del producto.

MANTENIMIENTO

- Es recomendable que periódicamente afloje la tapa roscada que se encuentra en la parte baja del bote, retire los residuos acumulados, limpie todo el interior del cuerpo y el tubo trampa, con la ayuda de agua y un cepillo. Realizado esto, vuelva a roscar la tapa. No olvide colocar el empaque que tiene el bote, ya que esto le ayudará a hacer buen sello.
- No utilizar en la limpieza de este producto: artículos cortantes, fibras, lijas, líquidos para limpieza de baño o pisos, solventes, ni polvos o líquidos abrasivos, debido a que dañan su acabado irreversiblemente.
- Siempre utilice refacciones marca Dica.



3730CB

INSTRUCTIVO DE INSTALACIÓN

Césped bote grande con contra-canasta para fregadero

LÉASE CUIDADOSAMENTE ESTE INSTRUCTIVO ANTES DE COMENZAR LA INSTALACIÓN.

Cod.: 996319 Rev.1



URREA.

Tecnología para vivir el agua

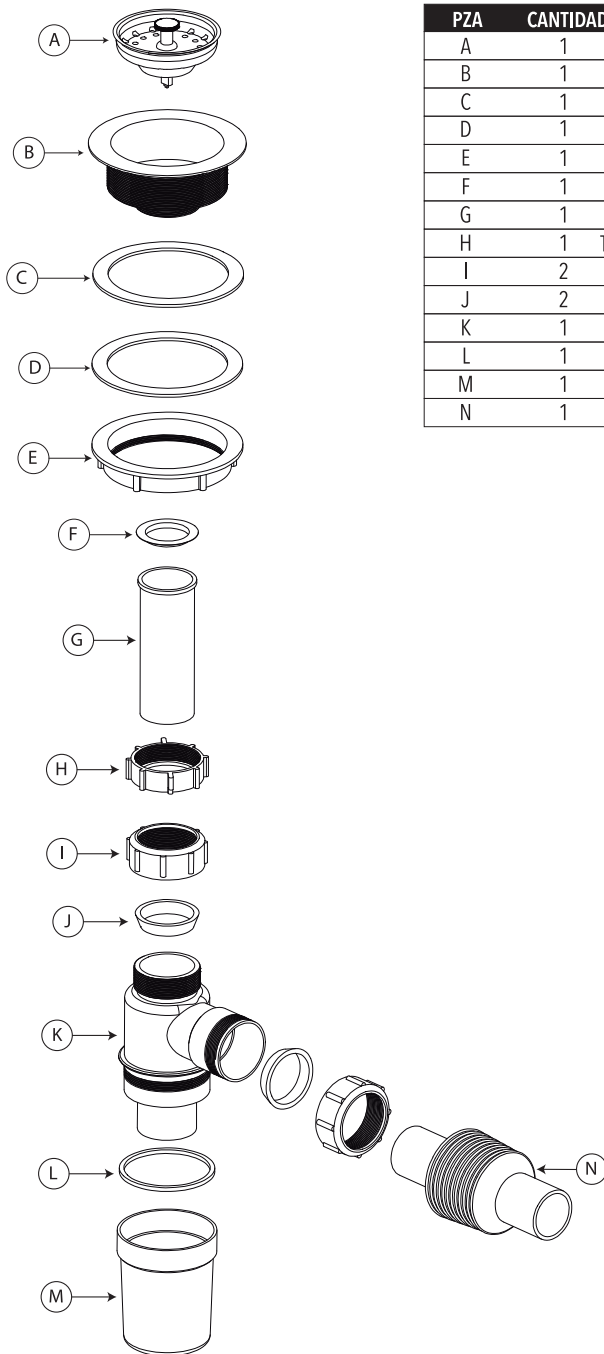
IMPORTADO Y DISTRIBUIDO POR:

URREA DANDO VIDA AL AGUA S.A DE C.V.
DR. ROBERTO MICHEL 825, COL. SAN CARLOS,
C.P. 44460, GUADALAJARA, JALISCO, MÉXICO.

HECHO EN CHINA.



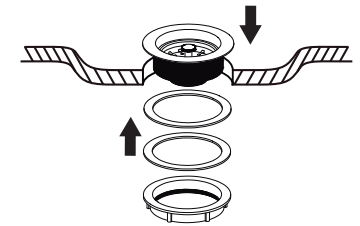
DIAGRAMA DE COMPONENTES



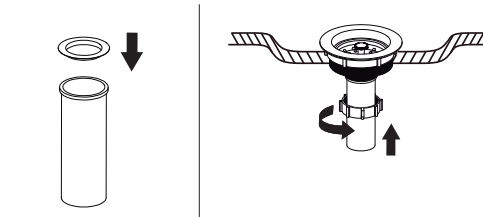
PZA	CANTIDAD	DESCRIPCIÓN
A	1	Canastilla
B	1	Contra canasta
C	1	Arandela de cartulina
D	1	Empaque de sello contra
E	1	Tuerca contra canasta
F	1	Arandela de tubo ceja
G	1	Tubo ceja
H	1	Tuerca de acople contra canasta
I	2	Tuerca de acople céspol
J	2	Empaque de sello p/tubo
K	1	Bote
L	1	Empaque de sello p/bote
M	1	Tapa roscada
N	1	Tubo flexible

INSTRUCCIONES DE INSTALACIÓN

1.- Coloque en la parte superior del fregadero la canastilla (A) y la contra canasta (B) por el orificio.

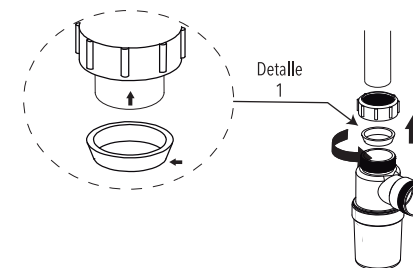
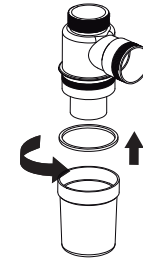


Por la parte inferior coloque la arandela de cartulina (C) y el empaque de sello (D). Rosque la tuerca (E) asegurándose de apretar bien.



2.- Coloque la arandela (F) sobre el tubo ceja (G). Enseguida introduzca la tuerca de acople (H) en el tubo y únelo a la parte inferior de la contra canasta rosando la tuerca de acople.

3.- Coloque el empaque de sello (L) en la parte inferior del bote (K) y posteriormente rosque la tapa (M).



4.- Después inserte la tuerca de acople (I) y el empaque sello (J) por la parte inferior del tubo ceja, introduzca el tubo al bote (K) y rosque la tuerca de acople al bote.

Asegúrese de colocar el empaque sello (J) con la parte cónica hacia abajo como se muestra en el detalle 1.

5.- Repita el procedimiento del paso anterior, introduciendo la tuerca de acople (I) y el empaque sello (J) al tubo flexible (N).

Conecte el tubo flexible al desagüe y alínelo de tal forma que quede horizontalmente ó ligeramente inclinado, con el fin de que fluya libremente el agua.

