

## ADVERTENCIAS Y SUGERENCIAS

Siga con atención las siguientes instrucciones de instalación. El instalador tiene la responsabilidad de realizar un trabajo adecuado.

- Si no sigue los procedimientos correctos de instalación, el producto podría no funcionar correctamente.
- Evite el contacto de las piezas plásticas con la masilla de plomero, los aditivos para tubos o cualquier otro compuesto a base de aceite.
- Asegúrese de tener consigo todas las partes antes de desechar cualquier material del embalaje. Puede verificar los componentes y su número asignado durante la instalación en el diagrama de componentes.
- Al finalizar su instalación, abra y cierre el flujo de agua para detectar posibles fugas; en caso de presentar fuga, apriete la unión donde esta se presenta.
- Nunca utilice silicón en la parte interior del producto.

## MANTENIMIENTO

- Es recomendable que periódicamente afloje la tapa roscada que se encuentra en la parte baja del bote, retire los residuos acumulados, limpie todo el interior del cuerpo y el tubo trampa, con la ayuda de agua y un cepillo. Realizado esto, vuelva a roscar la tapa. No olvide colocar el empaque que tiene el bote, ya que esto le ayudará a hacer buen sello.
- No utilizar en la limpieza de este producto: artículos cortantes, fibras, lijas, líquidos para limpieza de baño o pisos, solventes, ni polvos o líquidos abrasivos, debido a que dañan su acabado irreversiblemente.
- Siempre utilice refacciones marca Dica.



# 3732CP

## INSTRUCTIVO DE INSTALACIÓN

### Césped flexible bote grande contra plástica.

LÉASE CUIDADOSAMENTE ESTE INSTRUCTIVO  
ANTES DE COMENZAR LA INSTALACIÓN.

Cod.: 996320 Rev.2



**URREA.**

Tecnología para vivir el agua

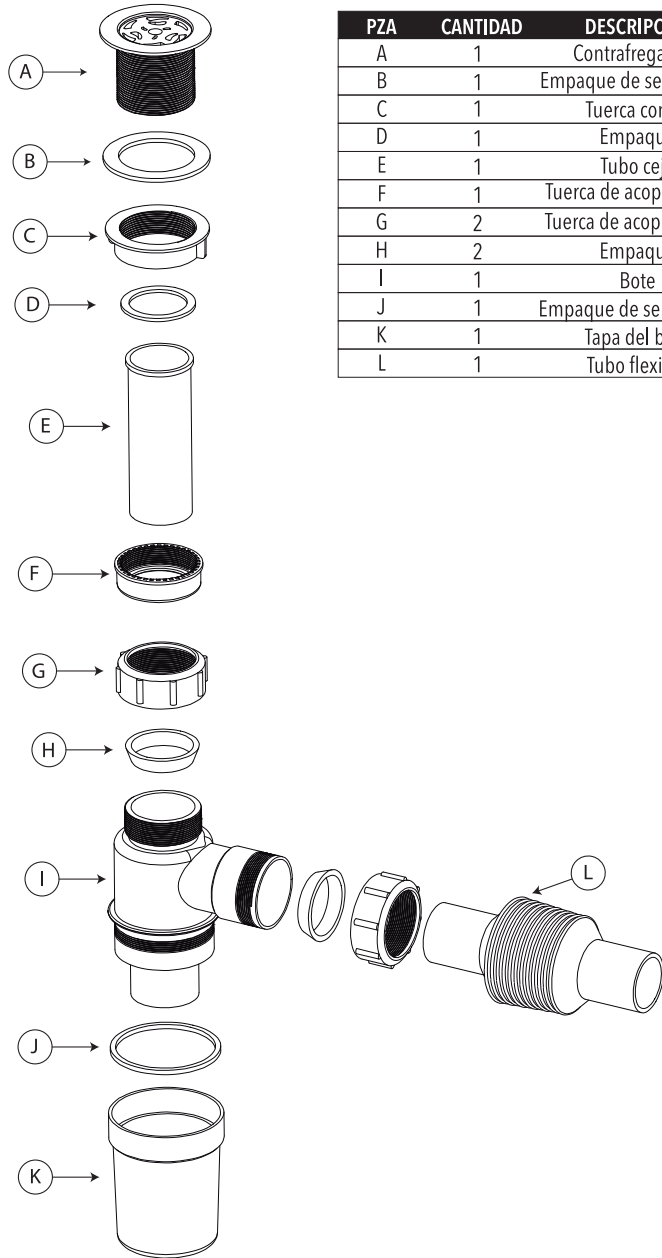
**IMPORTADO Y DISTRIBUIDO POR:**

URREA DANDO VIDA AL AGUA S.A DE C.V.  
DR. ROBERTO MICHEL 825, COL. SAN CARLOS,  
C.P. 44460, GUADALAJARA, JALISCO, MÉXICO.

HECHO EN CHINA.



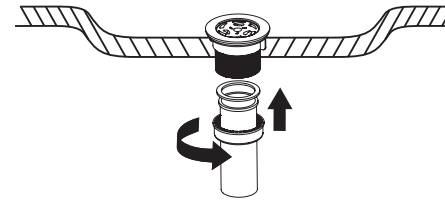
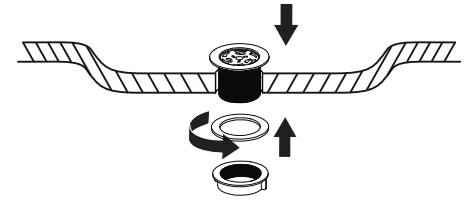
## DIAGRAMA DE COMPONENTES



PZA	CANTIDAD	DESCRIPCIÓN
A	1	Contrafregadero
B	1	Empaque de sello contra
C	1	Tuerca contra
D	1	Empaque
E	1	Tubo ceja
F	1	Tuerca de acople contra
G	2	Tuerca de acople céspol
H	2	Empaque
I	1	Bote
J	1	Empaque de sello p/bote
K	1	Tapa del bote
L	1	Tubo flexible

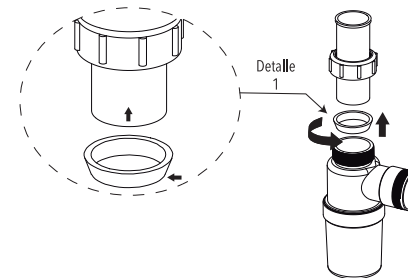
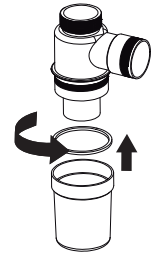
## INSTRUCCIONES DE INSTALACIÓN

1.- Inserte el contrafregadero (A) por el orificio del fregadero. Por la parte inferior introduzca el empaque (B) y rosque la tuerca (C) asegurándose de apretar bien.



2.- Coloque el empaque (D) en la parte superior del tubo ceja (E). Enseguida introduzca la tuerca de acople (F) en el tubo y únalo a la parte inferior del contrafregadero rosando la tuerca de acople.

3.- Coloque el empaque de sello (J) en la parte inferior del bote (I) y posteriormente rosque la tapa (K).



4.- Después inserte la tuerca de acople (G) y el empaque (H) por la parte inferior del tubo ceja (E). Conecte el bote (I) al tubo (E) y rosque la tuerca de acople (G).

Asegúrese de colocar el empaque (H) con la parte cónica hacia abajo como se muestra en el detalle 1.

5.- Repita el procedimiento del paso anterior, introduciendo la tuerca de acople (G) y el empaque (H) al tubo flexible (L). Rosque la tuerca al bote

Conecte el tubo flexible al desagüe y alínelo de tal forma que quede horizontalmente ó ligeramente inclinado, con el fin de que fluya libremente el agua.

