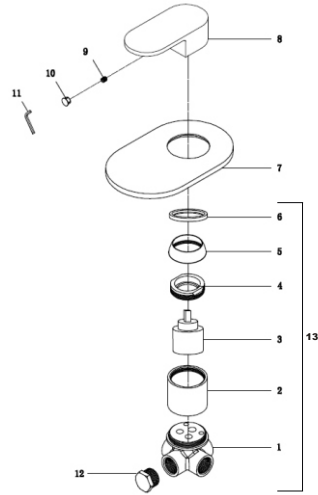


INSTRUCTIVO DE INSTALACIÓN MONOMANDO DE EMPOTRAR SIN DESVIADOR

FIGURA:

4475 y 4475.9



Cada 983014

INSTALACIÓN:

- 1.- Antes de realizar la instalación, es importante que tome en cuenta como quedará el muro terminado para que calcule la profundidad de la pared a la que colocará su monomando.
- 2.- Instale el monomando (13) y conéctelo a la red hidráulica, recuerde que el agua caliente debe ser instalada a la entrada del monomando del lado izquierdo y la fría de el lado derecho. Utilice el tapón (12) para obstruir la salida a tina.
- 3.- Ya conectada la red hidráulica al monomando (13), realice el terminado del muro, no olvide que antes de conectar las conexiones del muro, es muy importante realizar pruebas de hermeticidad, para confirmar que no existan fugas.
- 4.- Teniendo ya el muro terminado, prosiga en la colocación del chapetón (7), este entra a presión sobre el monomando (13), asegúrese que el chapetón(7) llegue hasta el fondo del muro terminado y que quede bien alineado.
- 5.- Coloque el maneral (8), en la parte superior del monomando (13), fíjelo por medio del opresor (9) apriételo con la llave allén (11) y enseguida coloque el botón indicador (10).

SUGERENCIAS

- 1.- Le recomendamos que antes de conectar la alimentación de agua al monomando (13), purgue la línea de agua para evitar filtraciones de impurezas que pueden dañar el funcionamiento del monomando.
- 2.- Nunca utilice herramientas dentadas para tomar piezas con recubrimiento, ya que puede dañar la superficie de las partes con recubrimiento y reducir la vida útil del monomando.

MANTENIMIENTO

- 1.- Para la limpieza del monomando solo requiere una franela humedecida con agua, nunca utilice abrasivos, agentes químicos o fibras para la limpieza del monomando.