

# INSTRUCTIVO DE INSTALACIÓN



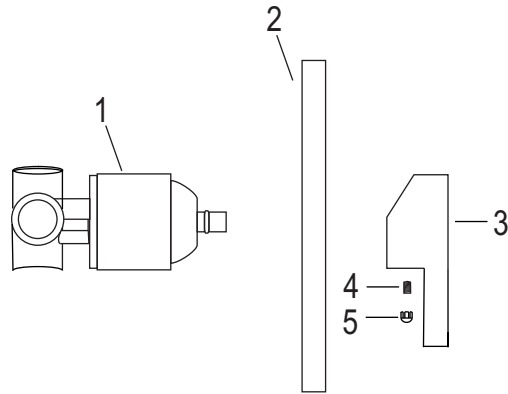
Cod.392559

FIGURA:  
**4475TS**

**VÁLVULA MONOMANDO PARA REGADERA**

## Lista de Partes

No.	Descripción	Cantidad
1	Monomando	1
2	Chapetón con empaque	1
3	Palanca	1
4	Opresor	1
5	Botón índice	1



### INSTALACIÓN:

1.- Antes de realizar la instalación, es importante que tome en cuenta como quedará el muro terminado para que calcule la profundidad de la pared a la que colocará su monomando.

2.- Instale el monomando (1) y conéctelo a la red hidráulica, recuerde que el agua caliente debe ser instalada a la entrada del monomando del lado izquierdo y la fría del lado derecho.

3.- Ya conectada la red hidráulica del monomando (1), realice el terminado del muro. No olvide que antes de ocultar las conexiones del muro, es muy importante realizar pruebas de hermeticidad para confirmar que no existan fugas.

4.- Teniendo ya el muro terminado, prosiga en la colocación del chapetón con empaque (2), el chapetón (2) entra a presión sobre el cuerpo del monomando (1), asegúrese que el chapetón llegue hasta el fondo del muro terminado y que quede alineado.

5.- Por último coloque la palanca (3) en el vástago del monomando (1) de forma tal que la rosca para la palanca quede apuntando hacia abajo. Seguido fíjelo al vástago apretando el opresor (4) con la ayuda de la llave allen y finalmente coloque el botón índice (5).

### SUGERENCIAS

1.- Le recomendamos que antes de conectar la alimentación de agua al monomando (1), purgue la línea de agua para evitar filtraciones de impurezas que pueden dañar el funcionamiento del monomando.

2.- Nunca utilice herramientas dentadas para tomar piezas con recubrimiento, ya que puede dañar la superficie de las partes con recubrimiento y reducir la vida útil del monomando.

### MANTENIMIENTO

1.- Para la limpieza del monomando solo requiere una franela humedecida con agua, nunca utilice abrasivos, agentes químicos o fibras para la limpieza del monomando.

NOTA: la figura aquí ilustrada no necesariamente corresponde al contenido de la caja.

Nota: Si el producto presenta un problema imputable en la fabricación o especificaciones del mismo este será reemplazado

Clasificación: Baja Presión de 0,25 kgf/cm<sup>2</sup> a 1,0 kgf/cm<sup>2</sup>

