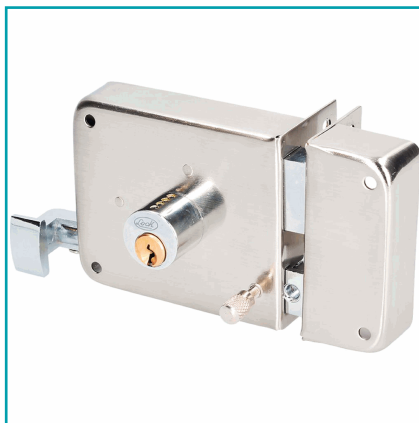


FICHA TÉCNICA

Cerradura Sobreponer Llave Estándar Derecha Blíster Lock



CÓDIGO:
P1228-32CS

***Nombre:** Cerradura sobreponer llave estándar derecha blíster Lock

Caja Master: 1

Código de Barras: 660731812305

Código de producto: P1228-32CS

EAN o UPC: 660731812305

Fondo (Paquete) cm: 20

Garantía: 25 años

Incluye: Cerradura de sobre poner. 3 llaves. Tornillería y accesorios. Instructivo.

Largo (Paquete) cm: 19

Marca: Lock

Peso (Kg): 0.676

Tipo: Cerraduras - Cilindros - Manijas

URL de Manual de uso:
<https://uhpproductos.blob.core.windows.net/catalogo/manuales/32CS.pdf>

URL Ficha Técnica (PDF):
<https://www.urreanet.com/urreanetnuevo/data/FichasTecnicasNFTDOC3777.pdf>

INFORMACIÓN ADICIONAL

- Cerradura De Sobreponer Seguridad Estándar Con Gran Calidad Y Estilo.
 - Cilindro Fabricado En Latón Sólido, 5 Pernos Con 3 Llaves.
 - Acabado Níquel Satinado.
 - Cerrojo De 2 Pasos Con Botón De Seguridad.
 - Cerradura De Sobreponer Para Puertas De Abatir De Metal O Madera.
- Contenido Incluye: Cerradura De Sobre Poner. 3 Llaves. Tornillería Y Accesorios. Instructivo.

